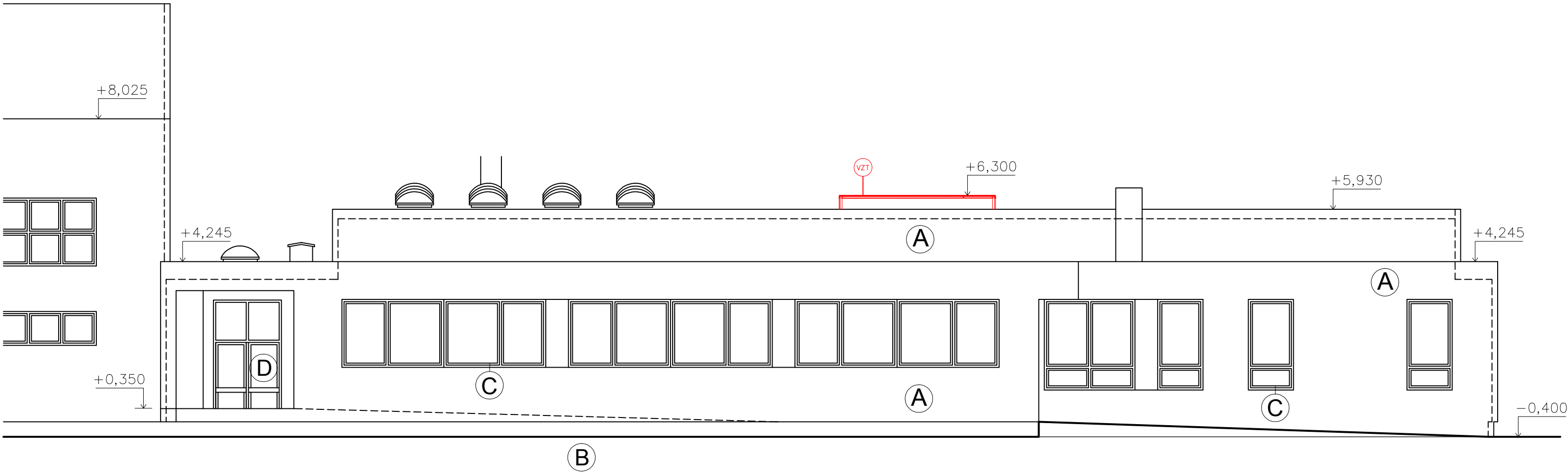
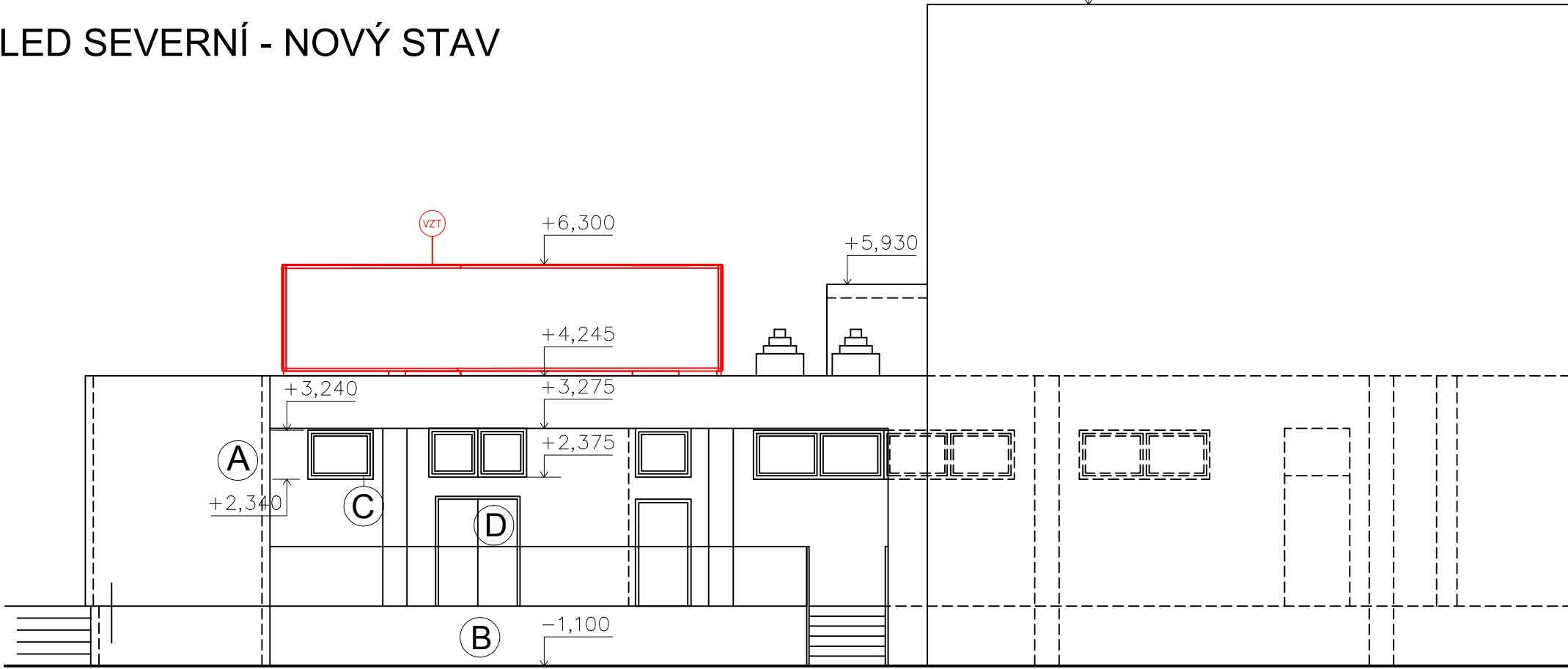


POHLED ZÁPADNÍ - NOVÝ STAV



POHLED SEVERNÍ - NOVÝ STAV



INFORMACE:

SAMOSTATNĚ JSOU ŘEŠENY DÍLČÍ PROJEKTY PROFESÍ A SPECIALIZACÍ

V PŘÍPADĚ NEJASNOSTÍ MEZI STAVEBNÍ ČÁSTÍ PROJEKTU A PROJEKTU POŽÁRNĚ BEZPEČNOSTNÍHO ŘEŠENÍ JE PBŘ VŽDY PRIORITY

PŘI REALIZACI JAKÉKOLIV DÍLČÍ ČÁSTI OBJEKTU JE NUTNÉ POUŽÍVAT KOMPLETNÍ DOKUMENTACI VČETNĚ VŠECH PŘÍLOH

V RÁMCI REALIZACE BUDOU PROVEDENY SONDY A OVĚŘEN PŘEDPOKLAD JEDNOTLIVÝCH SKLADEB

DALŠÍ POTŘEBNÉ INFORMACE - VIZ ČÁST DOKUMENTACE D1 VČETNĚ VÝPISU PRVKŮ

POZNÁMKA OBEČNÁ:

PROVEDENÉ ZATEPLENÍ OBJEKTU NENÍ ZOBRAZENO

ZA PŘÍPADNÉ ZMĚNY OPROTI SCHVÁLENÉ PROJEKTOVÉ DOKUMENTACÍ, KTERÉ NEBUDOU POTVRZENY/SCHVÁLENY GENERÁLNÍM PROJEKTANTEM STAVBY, NENESE GENERÁLNÍ PROJEKTANT ŽÁDNOU ZODPOVĚDNOST

LEGENDA MATERIÁLŮ

	STÁVAJÍCÍ KCE BEZ BLIŽŠÍ SPECIFIKACE
	NOVÉ KONSTRUKCE

název a místo stavby:
**Rekonstrukce kuchyně - zpracování
projektové dokumentace**

k.ú. Bystřc, parc. č. st. 8228/1

investor:
Gymnázium Brno-Bystřc, příspěvková organizace
Vejrostova 1143, 63500 Brno
Zastoupený: Mgr. Petr Šurek, ředitel

část:
D.1.1 Architektonicko stavební řešení

zodpovědný projektant :
Ing. Richard Vala, ČKAIT 1006753

vypracoval :
Anežka Dostálová

stupeň dokumentace:
DPS

výkres:
POHLED Z A S - NOVÝ STAV

měřítko: 1:100	datum: SRPEN 2023	formát: 735 x 297
--------------------------	-----------------------------	-----------------------------

číslo výkresu:

D.1.1b.05